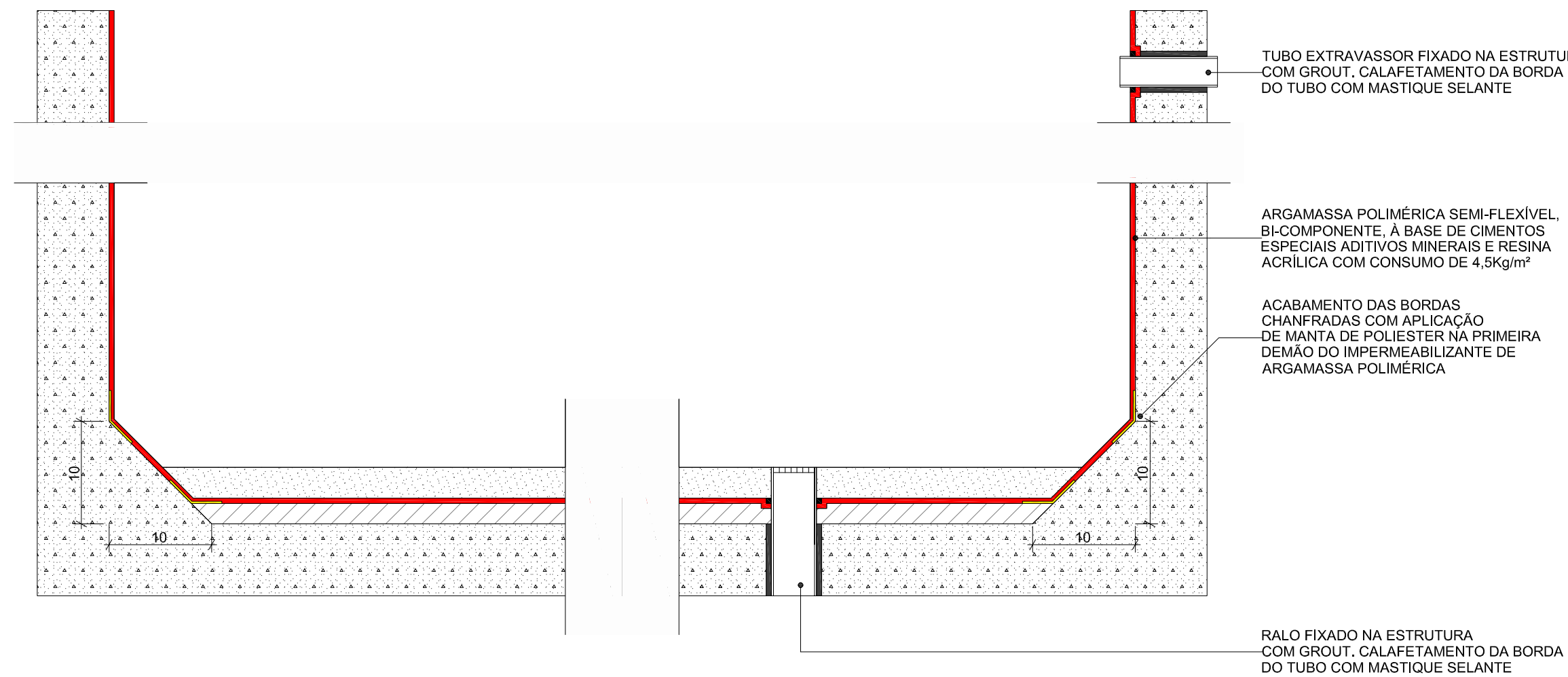
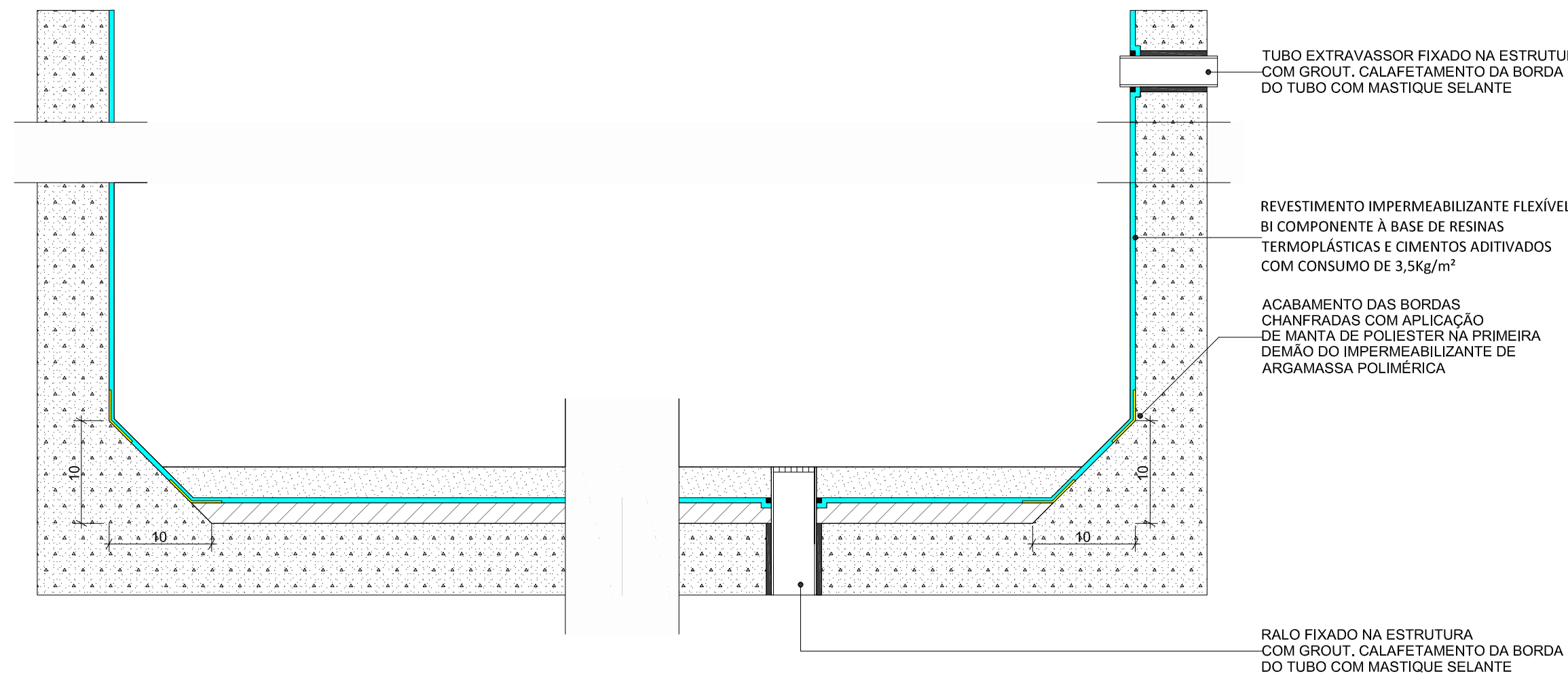


COBERTURA  
ESC: 1:100

3º PAVIMENTO  
ESC: 1:100

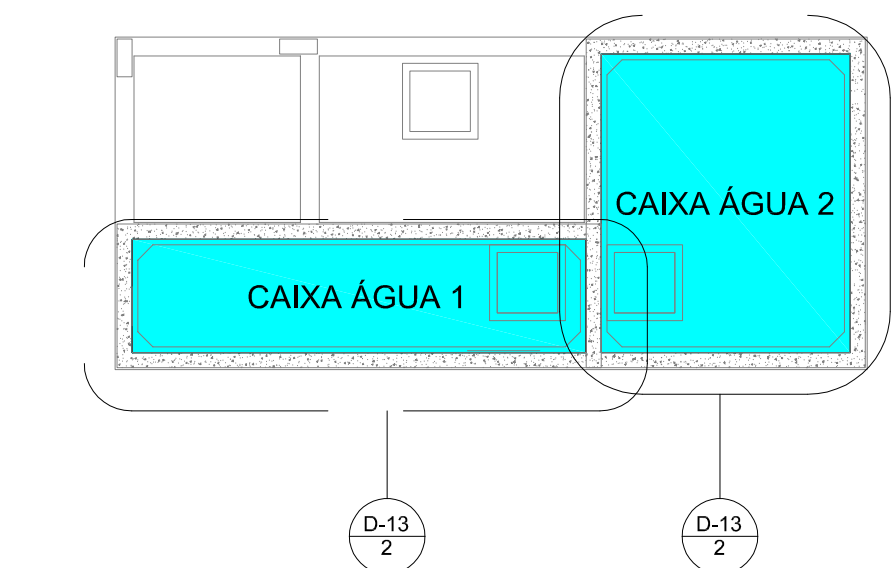


D-12 Impermeabilização caixa água subterrânea  
ESC: 1:5

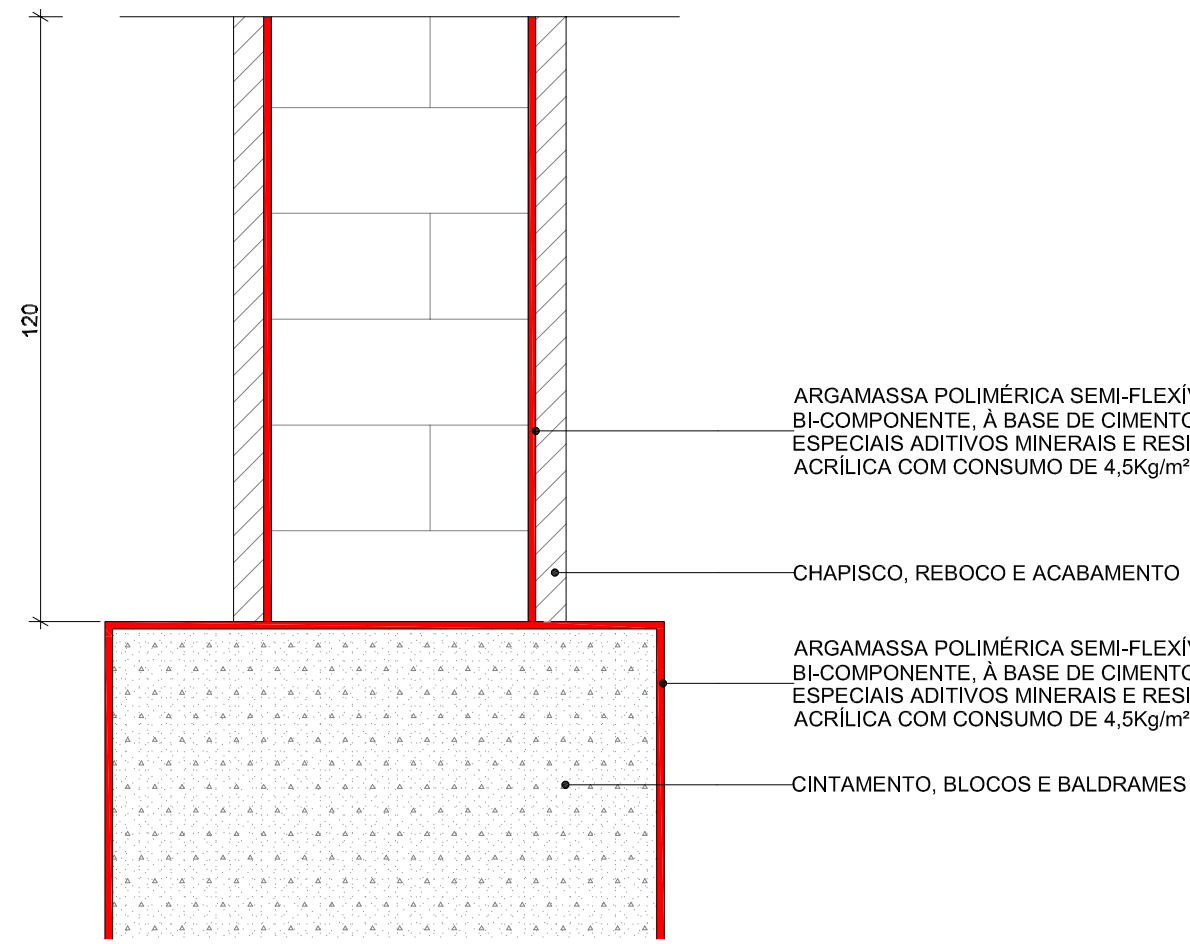


D-13 Impermeabilização caixa água elevada  
ESC: 1:5

LEGENDA / QUANTITATIVO MATERIAL	
COR	MPERMEABILIZANTE
	Manta asfáltica (parede)
	Manta asfáltica (piso)
	Membrana de poliuretano (parede)
	Membrana de poliuretano (piso)
	Revestimento impermeabilizante flexível, bi componente à base de resinas termoplásticas e cimentos aditivados (parede)
	Revestimento impermeabilizante flexível, bi componente à base de resinas termoplásticas e cimentos aditivados (piso)
	Revestimento impermeabilizante, semi-flexível, bi-componente (parede)
	Revestimento impermeabilizante, semi-flexível, bi-componente (piso)



CAIXA D' ÁGUA  
ESC: 1:100



D-11 Impermeabilização - Argamassa polimérica  
ESC: 1:5

EXE	00	Emissão inicial para licitação da obra		EFICÁCIA	06/09/19
REVCOMP	02	Revisão para relatório de análise do dia 26/07/2019		EFICÁCIA	06/08/19
REVCOMP	01	Revisão conforme relatório AI Nº 01 - CT 32/19		EFICÁCIA	08/07/19
TIPO	REV	DESCRIÇÃO		DESENHO	DATA
REVISÕES					
MINISTÉRIO PÚBLICO DO ESTADO DE MINAS GERAIS SEDE DAS PROMOTORIAS DE JUSTIÇA DA COMARCA DE CURVELO					
ENDEREÇO: AV. DR. DALTON MOREIRA CANABRAVA (ANTIGA AVENIDA SAROBÁ) S / Nº BAIRRO MARIA AMÁLIA MUNICÍPIO DE CURVELO				ÁREA TERRENO: 2.800,70 m²	
PROPRIETÁRIO:				ÁREA CONSTRUÍDA: 1.270,09m²	
				CNPJ:  20.971.057/0001-45	
PROCURADORIA GERAL DE JUSTIÇA DO ESTADO DE MINAS GERAIS					
PROJETO DE IMPERMEABILIZAÇÃO					
RESPONSÁVEIS TÉCNICOS  RODRIGO MALHEIROS CERQUEIRA				CAU: A40925-1	
CONTEÚDO: PLANTA 2º e 3º PAVTOS, COBERTURA / DET 11,12,13				DATA: JUN/19 ESCALA: 1/50	FOLHA:  2/3